



MENÚ

MOTOR ZETA

BUSCAR

TRENDING

CONSEJOS JUEGOS

Trending

MUJERES Y HOMBRES

# Las diferencias entre las mujeres y los hombres en la carretera

Un informe realizado por la Universidad Politécnica de Madrid y por la Cátedra Eduardo Barreiros desmonta tópicos.





Mujer conductora | AGENCIAS

09/10/2017 17:36h

Gemma García



Todos habremos oído alguna vez el típico tópico que dice que "las mujeres no saben conducir". Ahora, un informe realizado mano a mano entre la **Universidad Politécnica de Madrid** y la **Cátedra Eduardo Barreiros**, tal y como señala la Dirección General de Tráfico (DGT) se permite desmontar este tópico, entre muchos otros. Lo

hombres de otra. El informe solo refleja patrones que se acostumbran a repetir entre las personas del mismo sexo.

El tópico del que hemos hablado anteriormente se desmonta fácilmente con argumentos como los datos que demuestran que el **accidente más grave** acostumbra a ser una **colisión entre dos turismos** cuando ambos conductores son hombres, o como los que muestran que los hombres son **más arriesgados al volante**, que sufren más accidentes y que, en caso de sufrirlo, éste es siempre más grave que los ocasionados por mujeres.

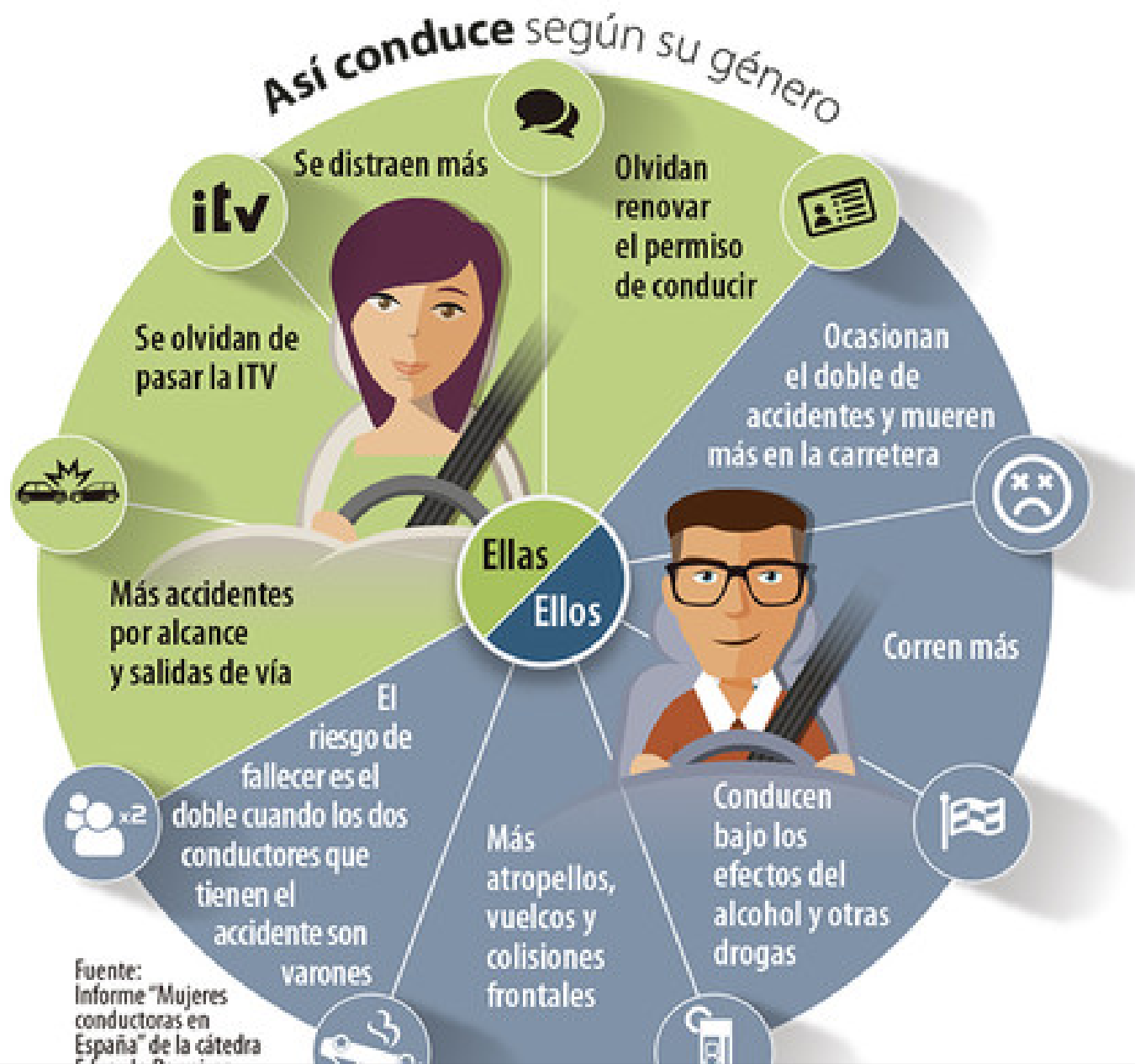
Para llegar a este conjunto de conclusiones, los expertos del Instituto de **Investigación del Automóvil (INSIA)** de la **Universidad Politécnica de Madrid** han comparado ratios equiparables de hombres y de mujeres del censo de conductores y han analizado su implicación en 200.000 siniestros producidos entre los años 2004 y 2013.

## GRAVEDAD DEL SINIESTRO Y MORTALIDAD

La tasa de mortalidad en **accidentes de tráfico** por **millón de habitantes** de cada sexo es más de tres veces superior en hombres que en mujeres. De la misma manera, la tasa de mortalidad en accidentes por **millón de conductores** de cada sexo también resulta superior en hombres. Los hombres, pues, mueren más en la carretera y sufren los accidentes más graves. De hecho, el número de muertes por ocupante en accidentes sin contrario o en colisiones entre dos vehículos cuando ambos conductores son del mismo sexo es el doble en accidentes con conductores varones respecto a mujeres.

## OTRAS INFRACCIONES

en infracciones por **consumo de alcohol y otras drogas** -con una diferencia importante respecto a las mujeres-. Por el contrario, ellas cometen más infracciones relacionadas con el hecho de olvidarse de renovar el permiso de conducir, así como de pasar la ITV. También sufren más accidentes por alcance y salidas de vía y por distracción. Ellos, en cambio, sufren y/o ocasionan más atropellos, vuelcos y colisiones frontales con otros vehículos.



## NOTICIAS RELACIONADAS



Las ciudades con más atascos del mundo



Koenigsegg, el 'David' sueco que ha doblegado al Bugatti Chiron

**Blanca Arenas**, directora de la **Unidad de Estudios de Transportes del INSIA** y coautora del informe, ha querido explicar el motivo por el cual este tipo de informaciones son importantes. "Es importante para identificar escenarios de accidentes en los que aparecen más mujeres que hombres o al revés y mejorar la formación de los conductores; identificar ejes de campañas de sensibilización e información específicas o aportar criterios para realizar controles de la guardia civil", ha comentado **Arenas**.

TE RECOMENDAMOS

Un australiano construye un Porsche 911 en 4 minutos